

6.1 Gweddill y Ceisiadau

Remainder Applications

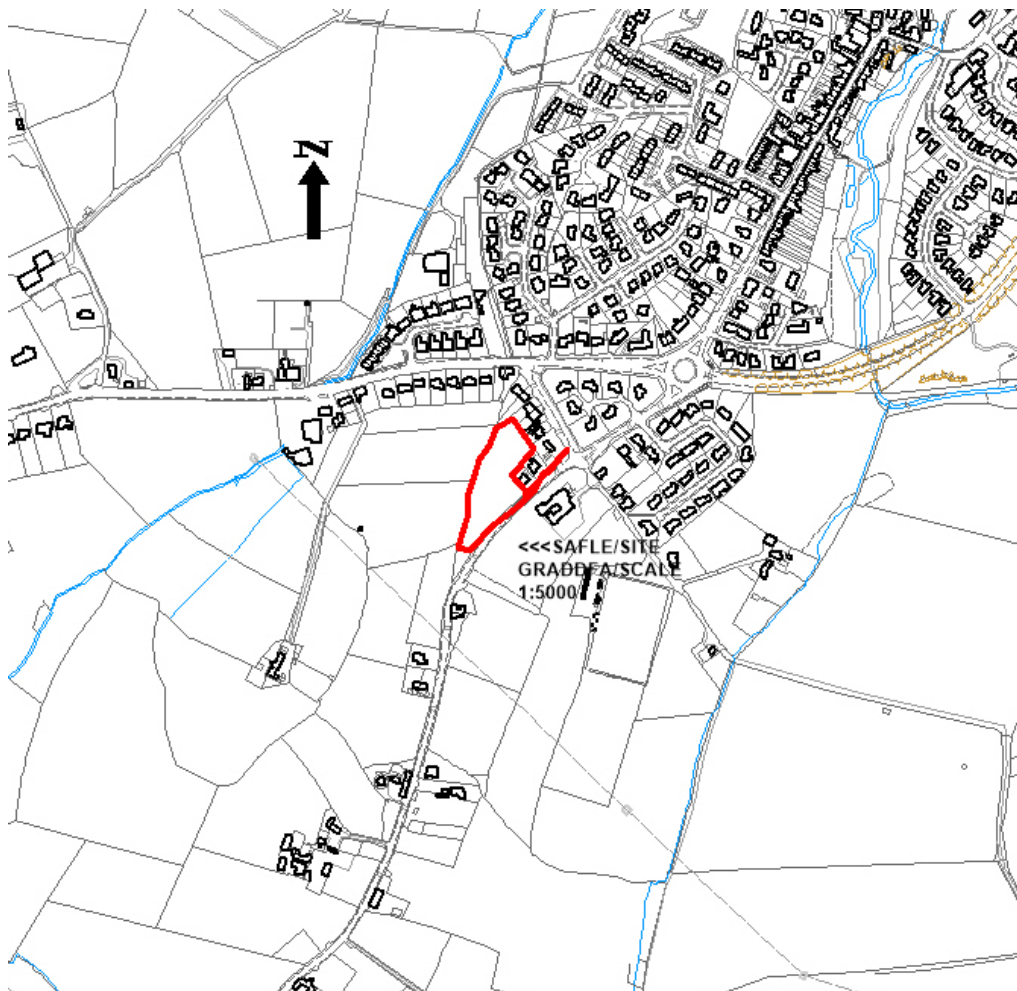
Rhif y Cais: 20C313A Application Number

Ymgeisydd Applicant

DU Construction Ltd

Cais llawn ar gyfer codi 14 o dai fforddiadwy, creu mynedfa newydd a ffordd mewnol ynghyd a gosod gorsaf bwmpio carthffosiaeth ar dir oddiar / Full application for the erection of 14 affordable dwellings, construction of a new access and internal road together with the installation of a sewerage pumping station on land off

Ffordd y Felin, Cemaes



Pwyllgor Cynllunio: 01/02/2017

Adroddiad gan Bennaeth Gwasanaeth Rheoleiddio a Datblygu Economaidd (MTD)

Argymhelliad:

Ymweliad Safle

Oherwydd natur a maint y cais, ystyrir y byddai o fudd cael ymweliad safle cyn trafod y cynnig fel y gellir asesu effaith y datblygiad arfaethedig yn llawn

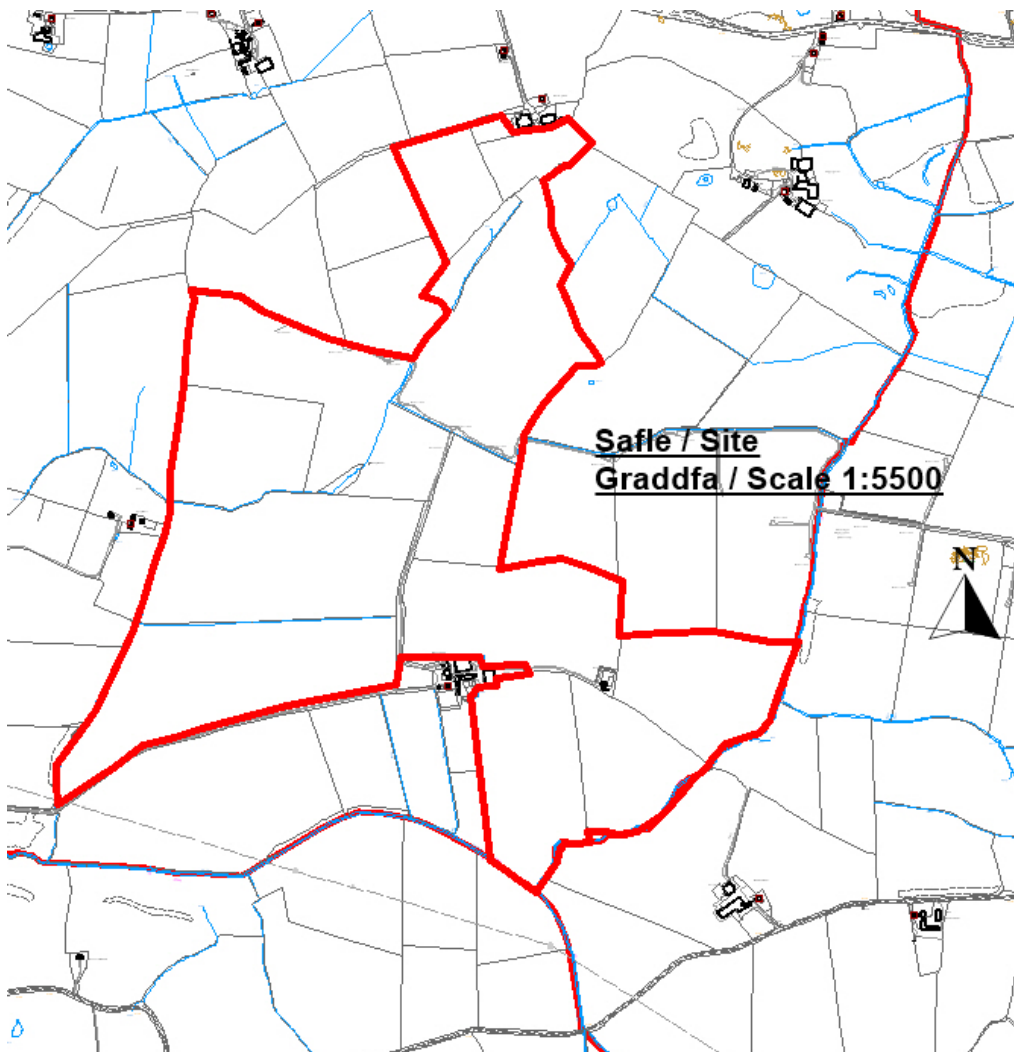
Rhif y Cais: **20C310B/EIA/RE** Application Number

Ymgeisydd Applicant

Countryside Renewables (North Anglesey) Ltd

Cais llawn ar gyfer adeiladu fferm arae solar 49.99MW ynghyd ag offer a isadeiledd cysylltiedig a gwaith ategol ar dir ger / Full application for the construction of a 49.99MW solar array farm together with associated equipment, infrastructure and ancillary works on land adjacent to

Rhyd y Groes, Rhosgoch



Pwyllgor Cynllunio: 01/02/2017

Adroddiad gan Bennaeth Gwasanaeth Rheoleiddio a Datblygu Economaidd (MTD)

Argymhelliad:

Gohirio

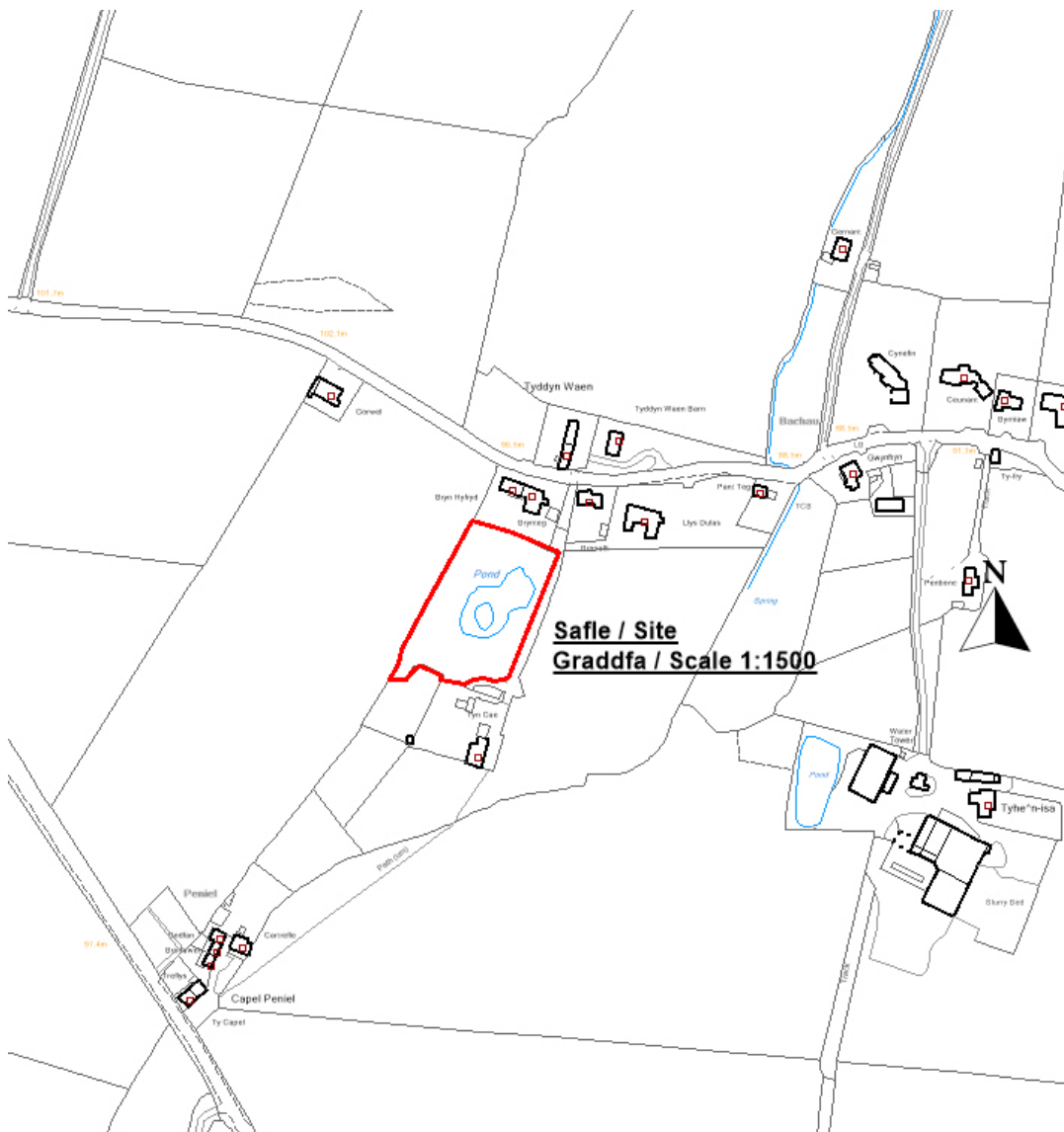
Er mwyn asesu gwybodaeth ychwanegol sydd wedi ei dderbyn gan yr Asiant

Rhif y Cais: **25C242** Application Number

Ymgeisydd Applicant

Mr Gordon Sutherland

**Cadw pwll ynghyd a gwaith draenio yn / Retention of pond together with drainage works at
Tyn Cae, Coedana, Llanerchymedd**



Pwyllgor Cynllunio: 01/02/2017

Adroddiad gan Bennaeth Gwasanaeth Rheoleiddio a Datblygu Economaidd (IWJ)

Argymhelliad:

Gohirio

Rheswm dros Adrodd i'r Pwyllgor:

Fel y gŵyr Aelodau, cafodd y cais ei ohirio yng nghyfarfod y Pwyllgor Cynllunio a Rheoliadau a gynhaliwyd ar 7 Rhagfyr 2016 er mwyn derbyn gwybodaeth gefnogol ychwanegol.

Ar hyn o bryd nid yw'r wybodaeth wedi'i chyflwyno felly mae'r argymhelliad yn parhau yn un o ohirio ar hyn o bryd.

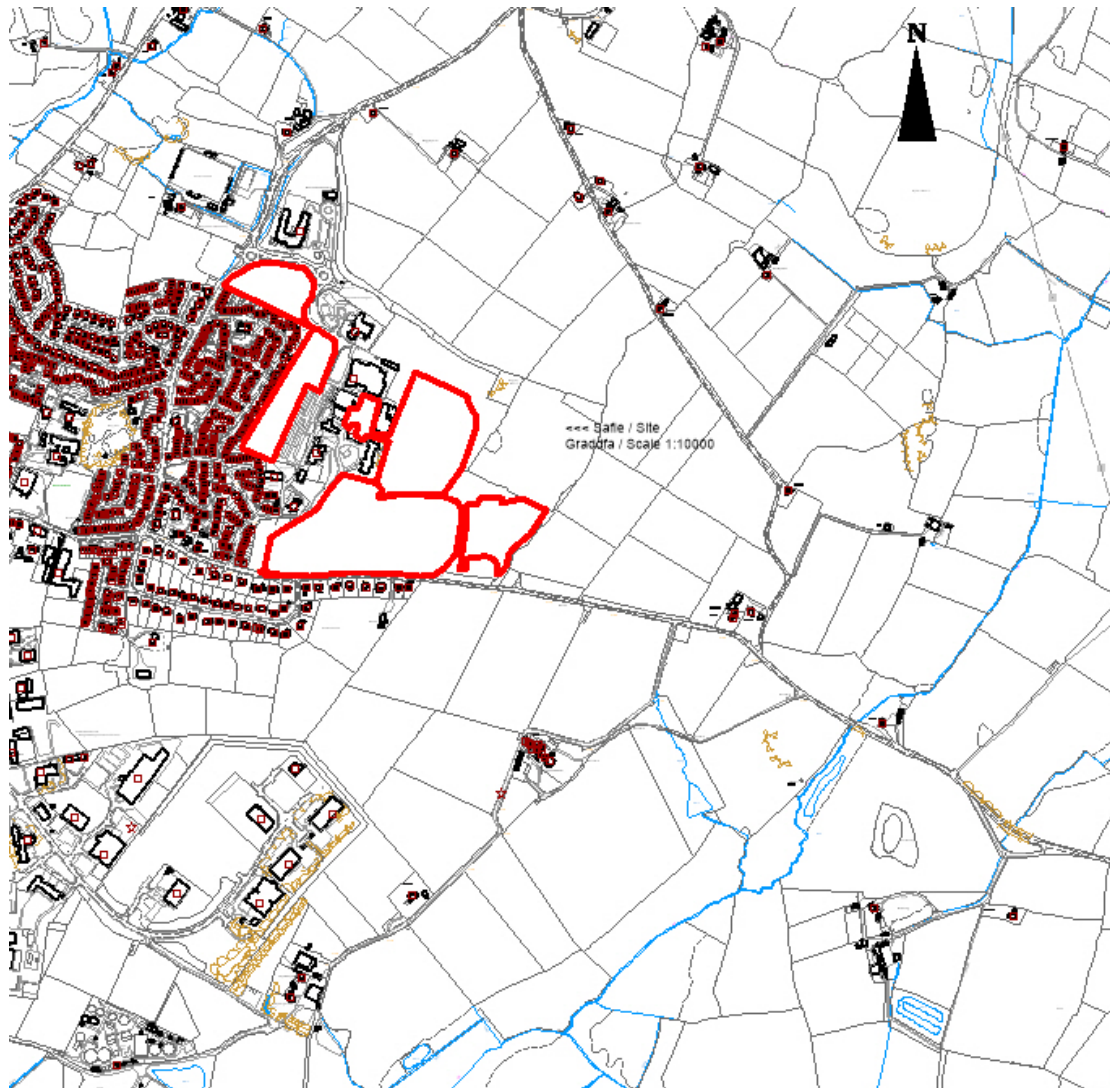
Rhif y Cais: **34C304K/1/EIA/ECON** Application Number

Ymgeisydd Applicant

Director of Strategic Projects & Funding

Cais hybrid am ganiatâd cynllunio llawn i greu canolfan beirianeg newydd, maes parcio, lle chwarae i blant a gwaith cysylltiedig a chais am ganiatâd cynllunio amlinellol gyda rhai materion wedi eu cadw'n ôl ar gyfer datblygiad preswyl o 157 o anheddau, gwesty a chyfleuster bwyd a diod ynghyd a lle parcio cysylltiedig a gwaith ar dir yn / Hybrid application applying for full planning permission for the creation of a new engineering centre, car parking, children's play area and associated works and applying for outline planning permission with some matters reserved for a residential development of 157 dwellings, a hotel and food and beverage facility along with associated car parking and works on land at

Coleg Menai, Ffordd y Coleg, Llangefni



Pwyllgor Cynllunio: 01/02/2017

Adroddiad gan Bennaeth Gwasanaeth Rheoleiddio a Datblygu Economaidd (MD)

Argymhelliad:

Gohirio.

Rheswm dros Adrodd i'r Pwyllgor:

Yn y cyfarfod diwethaf o'r Pwyllgor Cynllunio, penderfynwyd ymweld â'r safle.

Fodd bynnag, oherwydd bod trafodaethau'n parhau i fynd rhagddynt a bod angen gwybodaeth bellach, argymhellir y dylid cynnal ymweliad safle'n agosach at y dyddiad pryd gellir cyflwyno'r cais ar gyfer gwneud penderfyniad arno. Cafodd hyn ei gyfleu i Gadeirydd y Pwyllgor yn yr ymweliad safle a drefnwyd a phenderfynwyd gohirio'r ymweliad. Adroddir ar hyn yn y cofnodion.

Adroddir ar y mater yma er mwyn i'r Pwyllgor ei gadarnhau.